

レンズ交換・可動式テンプル（つる）取扱説明書

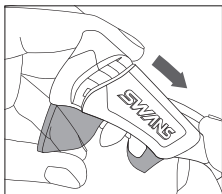
お買上げいただきましてありがとうございます。

この製品を正しく安全に使い、機能を十分に生かしていただくため、ご使用前に必ずこの説明書をお読みください。

保護者の皆様へ：お子様がご使用になる場合には、この説明書をよくお読みになり、お子様がご理解できるようご説明ください。

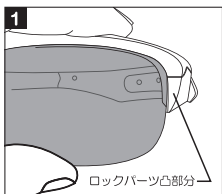
この説明書は、読み終わった後も大切に保管してください。

レンズ交換方法



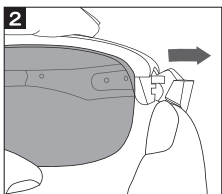
○レンズを交換する場合は、予め両側のつる（テンプル）をたたんだ状態で下記の順序に従って交換してください。

○つる（テンプル）がたたまれていない状態（装着時も含む）では、ロックパーツが開かないので取扱いには十分ご注意ください。

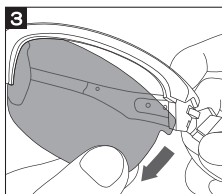


ロックパーツ凸部分

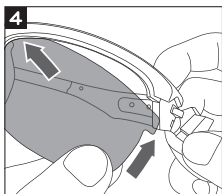
ロックパーツの凸部分に指を引っ掛けます。



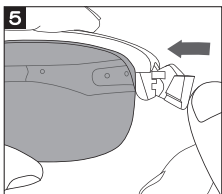
ロックパーツを矢印の方向へ回転させるとロックが解除されます。



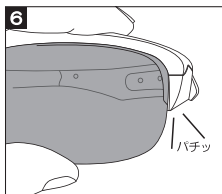
レンズ端を持ち、矢印の方向へスライドさせるとレンズが取り外せます。



レンズ鼻側の凸部を枠（フレーム）溝に差し込み、レンズ外側の凸部を隙間がなくなるまで押し込みます。



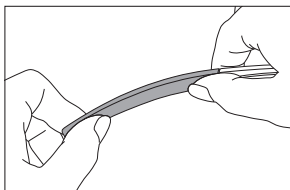
枠（フレーム）とレンズを持った状態で、ロックパーツを矢印の方向へ回転させます。



パチッと音がなるまでロックパーツを指で押すとレンズが固定されます。

※枠（フレーム）にレンズがしっかり固定されていることを確認の上、ご使用ください。

可動式テンプル（つる）の取扱いについて



○テンプルエンド（つるの先）をお好みに合わせて曲げることで、装着感を向上させることができます。

※可動範囲は、滑り止め効果のあるラバー部分です。テンプル（つる）は、過度な曲げを行うと破損の原因になりますので、取扱いにはご注意ください。

※ 製品に関するお問い合わせ

YK 山本光学株式会社

〒577-0056 大阪府東大阪市長堂3-25-8

URL <https://swans.co.jp>

第1版